

## 1. Ούλα

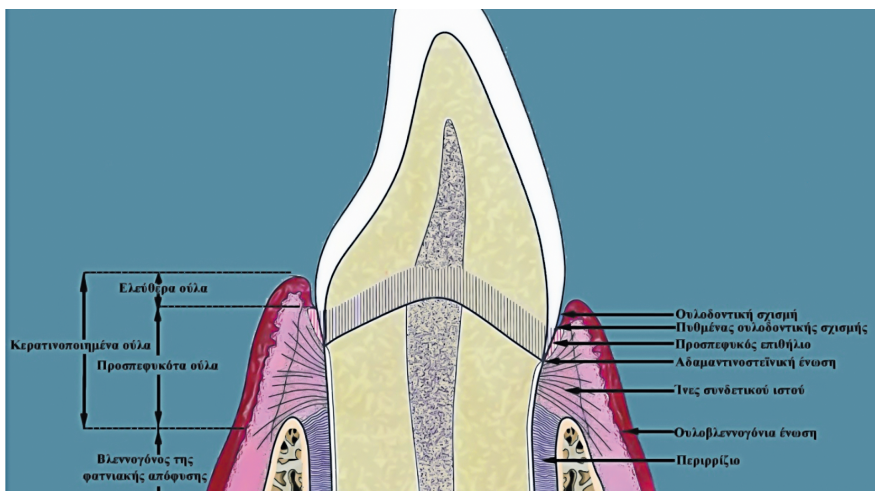
- Αποτελούν τη συνέχεια του στοματικού βλεννογόνου προς την κορυφή της φατνιακής απόφυσης ως τον αυχένα του δοντιού, τον οποίον και περιβάλλουν
- Μοναδική οντότητα από λειτουργικής, ανατομικής και ανοσολογικής άποψης
- Εκτείνονται από την ουλοβλεννογόνια ένωση μέχρι την παρυφή των ελευθέρων ούλων και το μυλικότερο άκρο των μεσοδοντίων θηλών
- Έχουν συμπαγή σύσταση και ανοιχτό ρόδινο χρώμα, το οποίο εμφανίζει διακυμάνσεις ανάλογα με το πάχος του επιθηλίου και την αγγειακή διήθηση
- Ανάλογα με την τοπογραφική τους θέση, διακρίνονται σε ελεύθερα, προσπεφυκτά και μεσοδόντια ούλα



Το χρώμα των ούλων είναι ανοικτό ρόδινο, εξαιτίας της περιορισμένης αγγειακής διήθησης και του μικρού πάχους τους



Σε αυτή την περίπτωση, τα ούλα έχουν χρώμα έντονα ερυθρό, εξαιτίας κυρίως της πλούσιας αγγειακής διήθησής τους



Σχηματική απεικόνιση των περιοδοντικών ιστών. Από το βιβλίο Περιοδοντολογία-Εμφυτευματολογία, Ι.Α. Βρότσος, Ι.Κ. Καρούσης, Εκδ. ΒΗΤΑ, Αθήνα 2016, σελ. 17

## 2. Ελεύθερα Ούλα

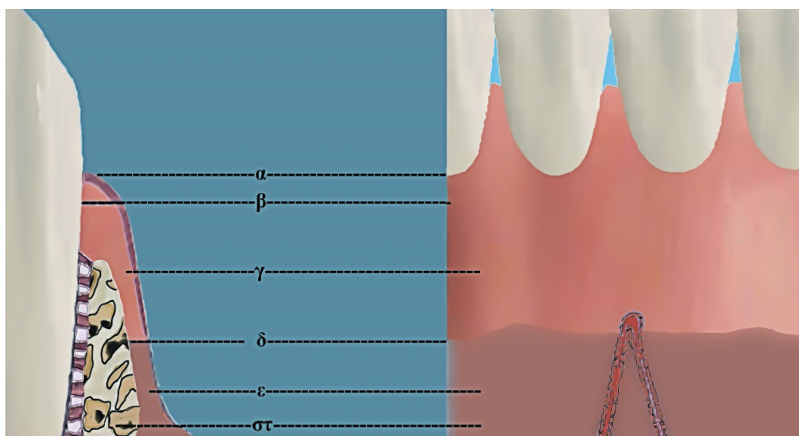
- Αποτελούν το μυλικό άκρο των ούλων και απολήγουν στην παρυφή των ούλων
- Περιβάλλουν το δόντι, χωρίς όμως να εφάπτονται σε αυτό
- Μορφολογικά σε κατάσταση υγείας, ακολουθούν τους ανατομικούς αυχένες των δοντιών που περιβάλλουν, παρουσιάζοντας κυματοειδή πορεία, η οποία είναι αντίστοιχη με αυτή της αδαμαντινο-οστεϊνικής ένωσης
- Έχουν ρόδινο χρώμα, λεία επιφάνεια και εύρος 1-2 χιλ. σε κατάσταση υγείας
- Μια αβαθής αύλακα, γνωστή ως αύλακα των ελευθέρων ούλων, διαχωρίζει τα ελεύθερα από τα προσπεφυκότε ούλα, είναι όμως ευδιάκριτη σε ορισμένες περιπτώσεις, κυρίως επί ουλικής υγείας



Τα ελεύθερα ούλα περιβάλλουν το δόντι, χωρίς να εφάπτονται σε αυτό



Τα ελεύθερα ούλα αποτελούν το μυλικό άκρο των ούλων και απολήγουν στην παρυφή των ούλων



Σχηματική απεικόνιση των ούλων: (α) παρυφή των ούλων, (β) πυθμένας της ουλοδοντικής σχισμής, (γ) προσπεφυκότε ούλα, (δ) ουλοβλεννογόνια ένωση, (ε) βλεννογόνος, (στ) φατνιακή απόφυση. Από το βιβλίο Περιοδοντολογία-Εμφυτευματολογία, Ι.Α. Βρότσος, Ι.Κ. Καρούσης, Εκδ. ΒΗΤΑ, Αθήνα 2016, σελ. 18

### 3. Μεσοδόντια Ούλα και Μεσοδόντιες Θηλές

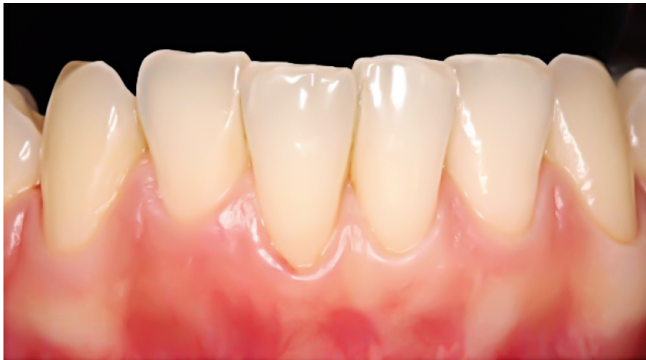
- Πληρούν τους μεσοδόντιους χώρους
- Η μορφολογία τους είναι από τριγωνική μέχρι και πεπλατυσμένη και πάντοτε ανάλογη με τη μορφολογία και το εύρος του μεσοδόντιου χώρου
- Απολήγουν σε τριγωνική παρυφή, που ονομάζεται μεσοδόντια θηλή
- Όταν υπάρχει επαφή, μεταξύ δύο παρακειμένων δοντιών και ταυτόχρονα ουλική υγεία, η μεσοδόντια θηλή φτάνει μέχρι του σημείου επαφής των δοντιών



Η μορφολογία των μεσοδοντίων ούλων είναι ανάλογη της μορφολογίας και του εύρους του μεσοδοντίου χώρου



Επί ουλικής υγείας οι μεσοδόντιες θηλές φτάνουν μέχρι το σημείο επαφής των δοντιών



Τα ούλα απολήγουν στις μεσοδόντιες θηλές