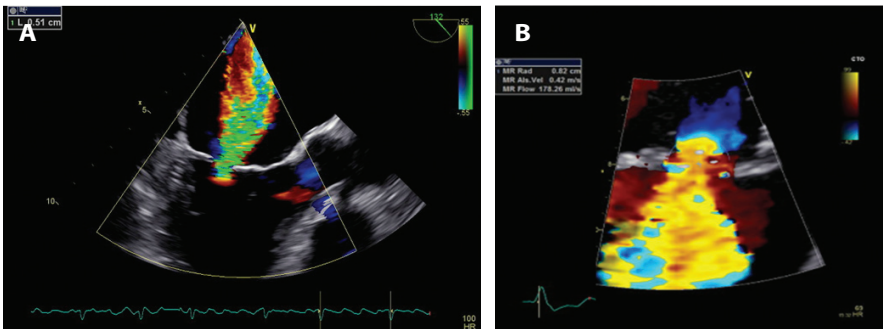


Εικόνα 19. Σημαντική ανεπάρκεια μιτροειδούς με ευρύ κεντρικό (Α) και έκκεντρο (Β) χρωματικό πίδακα παλινδρόμησης (βέλη) στην κορυφαία τομή των 4^{ων} και 3^{ων} καρδιακών κοιλοτήτων αντίστοιχα.

AK: αριστερή κοιλία, Ακ: αριστερός κόλπος, Δκ: δεξιά κοιλία, Δκ: δεξιός κόλπος.



Εικόνα 20. Α. Διοισοφάγιο ηχωκαρδιογράφημα. Μετρίου βαθμού ανεπάρκεια μιτροειδούς με vena contracta 0.51 cm. **Β.** Διαθωρακικό ηχωκαρδιογράφημα. Σοβαρή ανεπάρκεια μιτροειδούς. Η ακτίνα r κατά τον υπολογισμό της εγγύς ισοταχούς επιφάνειας (PISA) είναι >1 cm.

πολύτιμες πληροφορίες στον επεμβατικό καρδιολόγο / χειρουργό για την αντιμετώπιση της πάθησης.

- Η ηχωκαρδιογραφία άσκησης είναι χρήσιμη για την ποσοτικοποίηση των μεταβολών στην ανεπάρκεια μιτροειδούς, της λειτουργικότητας της αριστερής κοιλίας και της πίεσης της πνευμονικής αρτηρίας (αύξησή της >60mmHg αποτελεί δυσμενές προγνωστικό εύρημα) κατά την άσκηση και χρησιμοποιείται σε περιπτώσεις αναντιστοιχίας συμπτωμάτων και σοβαρότητας της ανεπάρκειας στην εξέταση ηρεμίας