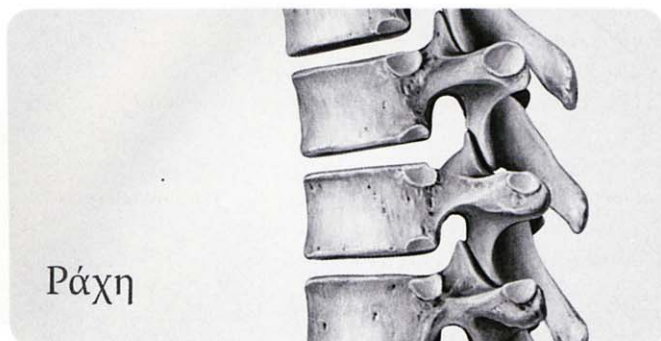
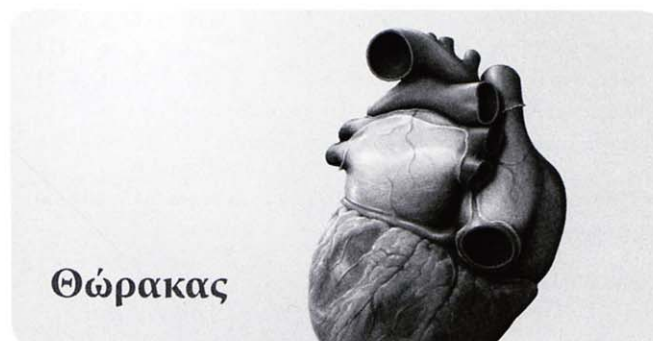


Περιεχόμενα



Ράχη

Ράχη



Θώρακας

Θώρακας

1 Οστά, Σύνδεσμοι και Αρθρώσεις

Σπονδυλική Στήλη: Επισκόπηση	2
Σπονδυλική Στήλη: Ανατομικά Στοιχεία	4
Αυχενικοί Σπόνδυλοι	6
Θωρακικοί και Οσφυϊκοί Σπόνδυλοι	8
Ιερό Οστό και Κόκκυγας	10
Μεσοσπονδύλιοι Δίσκοι	12
Αρθρώσεις της Σπονδυλικής Στήλης: Γενική Επισκόπηση	14
Αρθρώσεις της Σπονδυλικής Στήλης:	
Κρανιοσπονδυλική Χώρα	16
Σπονδυλικοί Σύνδεσμοι: Γενική Επισκόπηση και	
Αυχενική Μοίρα Σπονδυλικής Στήλης	18
Σπονδυλικοί Σύνδεσμοι: Θωρακοσφυϊκή Μοίρα	
της Σπονδυλικής Στήλης	20

2 Μύες

Μύες της Ράχης: Γενική Επισκόπηση	22
Αυτόχθονες Μύες της Αυχενικής Μοίρας	
της Σπονδυλικής Στήλης	24
Αυτόχθονες Μύες της Ράχης	26
Χαρακτηριστικά Γνωρίσματα Μυών (I)	28
Χαρακτηριστικά Γνωρίσματα Μυών (II)	30
Χαρακτηριστικά Γνωρίσματα Μυών (III)	32

3 Νεύρα και Αγγεία

Αρτηρίες και Φλέβες της Ράχης	34
Νεύρα της Ράχης	36
Νευραγγειακή Τοπογραφία της Ράχης	38

4. Επιφανειακή Ανατομική

Επιφανειακή Ανατομική	40
-----------------------	----

5. Θωρακικό Τοίχωμα

Σκελετός του Θώρακα	44
Στέρνο και Πλευρές	46
Αρθρώσεις του Θωρακικού Κλωβού	48
Χαρακτηριστικά των Μυών του Θωρακικού Τοιχώματος	50
Διάφραγμα	52
Νεύρα και Αγγεία του Διαφράγματος	54
Αρτηρίες και Φλέβες του Θωρακικού Τοιχώματος	56
Νεύρα του Θωρακικού Τοιχώματος	58
Νευραγγειακή Τοπογραφία του Θωρακικού Τοιχώματος	60
Γυναικείος Μαστός	62
Λεμφαγγεία του Γυναικείου Μαστού	64

6. Θωρακική Κοιλότητα

Διαιρέσεις της Θωρακικής Κοιλότητας	66
Αρτηρίες της Θωρακικής Κοιλότητας	68
Φλέβες της Θωρακικής Κοιλότητας	70
Λεμφαγγεία της Θωρακικής Κοιλότητας	72
Νεύρα της Θωρακικής Κοιλότητας	74

7. Μεσοπνευμόνιο

Μεσοπνευμόνιο: Γενική Επισκόπηση	76
Μεσοπνευμόνιο: Μορφώματα	78
Θύμος και Περικάρδιο	80
Η Καρδιά στη Θέση της	82
Καρδιά: Επιφάνειες και Διαμερίσματα	84
Καρδιά: Βαλβίδες	86
Αρτηρίες και Φλέβες της Καρδιάς	88
Σύστημα Αγωγής και Νεύρωση της Καρδιάς	90
Καρδιά: Ακτινολογία	92
Προ- και Μετα- Γεννητική Κυκλοφορία	94
Οισοφάγος	96
Νεύρα και Αγγεία του Οισοφάγου	98
Λεμφαγγεία του Μεσοπνευμονίου	100

8. Υπεζωκοτική Κοιλότητα

Υπεζωκοτική Κοιλότητα	102
Οι Πνεύμονες στη Θέση τους	104
Πνεύμονες: Ακτινολογία	106
Βρογχοπνευμονικά Τμήματα των Πνευμόνων	108
Τραχεία και Βρογχικό Δένδρο	110
Μηχανική της Αναπνοής	112
Πνευμονικές Αρτηρίες και Φλέβες	114
Νεύρα και Αγγεία του Τραχειοβρογχικού Δένδρου	116
Λεμφαγγεία της Υπεζωκοτικής Κοιλότητας	118

9. Επιφανειακή Ανατομική

Επιφανειακή Ανατομική	120
-----------------------------	-----

**Κοιλιά
και Πύελος****10. Οστά, Σύνδεσμοι και Αρθρώσεις**

Πυελικός Δακτύλιος	124
Γυναικεία και Ανδρική Πύελος	126
Πυελικοί Σύνδεσμοι	128

11. Κοιλιακό τοίχωμα

Μύες του Κοιλιακού Τοιχώματος	130
Βουβωνική Χώρα και Πόρος	132
Κοιλιακό Τοίχωμα και Βουβωνοκήλες	134
Περινεϊκή Χώρα	136
Χαρακτηριστικά των Μυών του Κοιλιακού Τοιχώματος	138
Χαρακτηριστικά των Μυών του Πυελικού Εδάφους	140

12. Διαστήματα

Διαιρέσεις της Κοιλιοπυελικής Κοιλότητας	142
Περιτοναϊκή Κοιλότητα και Μειζων Επιπλοϊκός Θύλακος	144
Ελάσσων Επιπλοϊκός Θύλακος	146
Μεσεντέρια και Οπίσθιο Τοίχωμα	148
Περιεχόμενα της Πύελου	150
Περιτοναϊκές Σχέσεις	152
Πύελος και Πρίνεο	154
Εγκάρσιες Διατομές	156

13. Εσωτερικά Όργανα

Στόμαχος	158
----------------	-----

Δωδεκαδάκτυλο	160
Νήστιδα και Ειλεός	162
Τυφλό, Σκωληκοειδής Απόφυση και Κόλον	164
Ορθό και Πρωκτικός Σωλήνας	166
Ήπαρ: Γενική Επισκόπηση	168
Ήπαρ: Τμήματα και Λοβοί	170
Χοληδόχος Κύστη και Χοληφόροι Πόροι	172
Πάγκρεας και Σπλήνας	174
Νεφροί και Επινεφρίδια: Γενική Επισκόπηση	176
Νεφροί και Επινεφρίδια: Χαρακτηριστικά Γνωρίσματα	178
Ουρητήρας	180
Ουροδόχος Κύστη	182
Ουροδόχος Κύστη και Ουρήθρα	184

14. Αναπαραγωγικά Όργανα

Γενική Επισκόπηση των Αναπαραγωγικών Οργάνων	186
Μήτρα και Ωθήκες	188
Κόλπος (κολεός)	190
Γυναικεία Έξω Γεννητικά Όργανα	192
Νεύρα και Αγγεία των Γυναικείων Γεννητικών Οργάνων	194
Πέος, Όσχεο και Σπέρματος Πόρος	196
Όρχεις και Επιδιδυμίδα	198
Ανδρικοί Επικουρικοί Γεννητικοί Αδένες	200
Νεύρα και Αγγεία των Ανδρικών Γεννητικών Οργάνων	202
Διάπλαση των Γεννητικών Οργάνων	204

15. Αρτηρίες και Φλέβες

Αρτηρίες της Κοιλιάς	206
Κοιλιακή Αορτή και Νεφρικές Αρτηρίες	208
Κοιλιακό Στέλεχος	210
Άνω και Κάτω Μεσεντέρια Αρτηρία	212
Φλέβες της Κοιλιάς	214
Κάτω Κοίλη Φλέβα και Νεφρικές Φλέβες	216
Πυλαία Φλέβα	218
Άνω και Κάτω Μεσεντέριες Φλέβες	220
Αρτηρίες και Φλέβες της Πύελου	222
Αρτηρίες και Φλέβες του Ορθού και των Γεννητικών Οργάνων	224

16. Λεμφαγγεία

Λεμφαδένες της Κοιλιάς και της Πύελου	226
Λεμφαδένες του Οπίσθιου Κοιλιακού Τοιχώματος	228
Λεμφαδένες των Πρόσθιων Κοιλιακών Οργάνων	230
Λεμφαδένες των Εντέρων	232
Λεμφαδένες των Γεννητικών Οργάνων	234

17. Νεύρα

Αυτόνομα Πλέγματα	236
Νεύρωση των Κοιλιακών Οργάνων	238
Νεύρωση των Εντέρων	240
Νεύρωση της Πύελου	242
Αυτόνομη Νεύρωση: Γενική Επισκόπηση	244
Αυτόνομη Νεύρωση: Ουροποιητικά και Γεννητικά Όργανα	246

18. Επιφανειακή Ανατομική

Επιφανειακή Ανατομική	248
-----------------------------	-----



Άνω Άκρο

19 Ωμος και Βραχίονας

Οστά του Άνω Άκρου	252
Κλείδα και Ωμοπλάτη	254
Βραχιόνιο Οστό	256
Αρθρώσεις του Ωμου	258
Αρθρώσεις του Ωμου: Ωμογληνοβραχιόνια Άρθρωση	260
Υπακρωμιακός Χώρος και Ορογόνοι Θύλακοι	262
Πρόσθιοι Μύες του Ωμου και του Βραχίονα (I)	264
Πρόσθιοι Μύες του Ωμου και του Βραχίονα (II)	266
Οπίσθιοι Μύες του Ωμου και του Βραχίονα (I)	268
Οπίσθιοι Μύες του Ωμου και του Βραχίονα (II)	270
Χαρακτηριστικά Μυών (I)	272
Χαρακτηριστικά Μυών (II)	274
Χαρακτηριστικά Μυών (III)	276
Χαρακτηριστικά Μυών (IV)	278

20 Αγκώνας και Αντιβράχιο

Κερκίδα και Ωλένη	280
Άρθρωση του Αγκώνα	282
Σύνδεσμοι της Άρθρωσης του Αγκώνα	284
Κερκιδωλενικές Αρθρώσεις	286
Μύες του Αντιβραχίου (I)	288
Μύες του Αντιβραχίου (II)	290
Χαρακτηριστικά Μυών (I)	292
Χαρακτηριστικά Μυών (II)	294
Χαρακτηριστικά Μυών (III)	296

21 Καρπός και Χέρι

Οστά του Καρπού και του Χεριού	298
Αρθρώσεις του Καρπού και του Χεριού	300
Σύνδεσμοι του Καρπού και του Χεριού	302
Σύνδεσμοι των Δακτύλων	304
Μύες του Χεριού: Επιπολής και Μέσο Στρώμα	306
Μύες του Χεριού: Μέσω και Εν τω Βάθει Στρώμα	308
Ράχη του Χεριού	310
Χαρακτηριστικά των Μυών (I)	312
Χαρακτηριστικά των Μυών (II)	314

22 Νεύρα και Αγγεία

Αρτηρίες του Άνω Άκρου	316
Φλέβες και Λεμφαγγεία του Άνω Άκρου	318
Νεύρα του Βραχιόνιου Πλέγματος	320
Υπερκλειδικό Κλάδοι και Οπίσθιο Δευτερεύον Στέλεχος	322

Οπίσθιο Δευτερεύον Στέλεχος: Μασχαλιαίο και Κερκιδικό Νεύρο	324
Έσω και Έξω Δευτερεύον Στέλεχος	326
Μέσο και Ωλένιο Νεύρο	328
Επιπολής Φλέβες και Νεύρα του Άνω Άκρου	330
Οπίσθιος Ώμος και Μασχάλη	332
Πρόσθιος Ώμος και Μασχάλη	334
Τοπογραφία της Μασχάλης	336
Τοπογραφία της Βραχιόνιας και της Αγκωνιαίας Περιοχής	338
Τοπογραφία της Αντιβραχίου	340
Τοπογραφία της Καρπιαίας Χώρας	342
Τοπογραφία της Παλάμης του Χεριού	344
Τοπογραφία της Ράχης του Χεριού	346
Εγκάρσιες Διατομές	348

23 Επιφανειακή Ανατομική

Επιφανειακή Ανατομική (I)	350
Επιφανειακή Ανατομική (II)	352



Κάτω Άκρο

24 Ισχίο και Μηρός

Οστά του Κάτω Άκρου	356
Πυελική Ζώνη και Ανώνυμο Οστό	358
Μηριαίο Οστό	360
Άρθρωση του Ισχίου: Γενική Επισκόπηση	362
Άρθρωση του Ισχίου: Σύνδεσμοι και Αρθρικός Θύλακος	364
Πρόσθιοι Μύες του Μηρού, του Ισχίου και της Γλουτιαίας Χώρας (I)	366
Πρόσθιοι Μύες του Μηρού, του Ισχίου και της Γλουτιαίας Χώρας (II)	368
Οπίσθιοι Μύες του Μηρού, του Ισχίου και της Γλουτιαίας Χώρας (I)	370
Οπίσθιοι Μύες του Μηρού, του Ισχίου και της Γλουτιαίας Χώρας (II)	372
Χαρακτηριστικά Γνωρίσματα Μυών (I)	374
Χαρακτηριστικά Γνωρίσματα Μυών (II)	376
Χαρακτηριστικά Γνωρίσματα Μυών (III)	378

25 Γόνατο και Κνήμη

Κνήμη και Περόνη	380
Άρθρωση του Γόνατος: Γενική Επισκόπηση	382
Άρθρωση του Γόνατος: Αρθρικός Θήλακος, Σύνδεσμοι και Ορογόνοι Θύλακοι	384

Αρθρωση του Γόνατος: Σύνδεσμοι του Μηνίσκου	386
Χιαστοί και Πλάγιοι Σύνδεσμοι	388
Κοιλότητα της Αρθρωσης του Γόνατος	390
Μύες της Κνήμης: Πρόσθια και Πλάγιες Επιφάνειες	392
Μύες της Κνήμης: Οπίσθια Όψη	394
Χαρακτηριστικά Γνωρίσματα Μυών (I)	396
Χαρακτηριστικά Γνωρίσματα Μυών (II)	398

26 Σφυρά και (άκρο) Πόδι

Οστά του Ποδιού	400
Αρθρώσεις του Ποδιού (I)	402
Αρθρώσεις του Ποδιού (II)	404
Αρθρώσεις του Ποδιού (III)	406
Σύνδεσμοι των Σφυρών και του Ποδιού	408
Πελματιαία Καμάρα και Τόξα του Ποδιού	410
Μύες του Πέλματος του Ποδιού	412
Μύες και Τενόντια Έλυτρα του Ποδιού	414
Χαρακτηριστικά Γνωρίσματα Μυών (I)	416
Χαρακτηριστικά Γνωρίσματα Μυών (II)	418

27 Νεύρα και Αγγεία

Αρτηρίες του Κάτω Άκρου	420
Φλέβες και Λεμφαγγεία του Κάτω Άκρου	422
Οσφυοϊερό Πλέγμα	424
Νεύρα του Οσφυϊκού Πλέγματος	426
Νεύρα του Οσφυϊκού Πλέγματος: Θυροειδές και Μηριαίο Νεύρο	428
Νεύρα του Ιερού Πλέγματος	430
Νεύρα του Ιερού Πλέγματος: Ισχιακό Νεύρο	432
Επιβολής Νεύρα και Αγγεία του Κάτω Άκρου	434
Τοπογραφία της Βουβωνικής Χώρας	436
Τοπογραφία της Γλουτιαίας Χώρας	438
Τοπογραφία της Πρόσθιας και της Οπίσθιας Επιφάνειας του Μηρού	440
Τοπογραφία της Οπίσθιας και Έσω Επιφάνειας της Κνήμης	442
Τοπογραφία της Έξω και Πρόσθιας Επιφάνειας της Κνήμης	444
Τοπογραφία του Πέλματος του Ποδιού	446
Εγκάρσιες Διατομές του Μηρού και της Κνήμης	448

28 Επιφανειακή Ανατομική

Επιφανειακή Ανατομική	450
-----------------------------	-----



Κεφαλή και Λαίμος

29 Οστά της Κεφαλής

Πρόσθιο και Οπίσθιο Τμήμα του Κρανίου	454
Οπίσθιο Τμήμα και Θόλος του Κρανίου	456
Βάση του Κρανίου	458
Ηθμοειδή και Σφηνοειδή Οστά	460

30 Μύες του Κρανίου και του Προσώπου

Μύες της Προσωπικής Έκφρασης (μμικοί) και της Μάσησης ..	462
Μυϊκές Εκφύσεις και Καταφύσεις στο Κράνιο	464
Χαρακτηριστικά Γνωρίσματα Μυών (I)	466
Χαρακτηριστικά Γνωρίσματα Μυών (II)	468

31 Κρανιακά (εγκεφαλικά) Νεύρα

Κρανιακά Νεύρα: Γενική Επισκόπηση	470
ΚΝ I και II: Οσφρητικό και Οπτικό Νεύρο	472
ΚΝ III, IV και VI: Οφθαλμοκινητικό, Τροχλιακό και Απαγωγό Νεύρο	474
ΚΝ V: Τρίδυμο Νεύρο	476
ΚΝ VII: Προσωπικό Νεύρο	478
ΚΝ VIII: Αιθουσοκοχλιακό Νεύρο	480
ΚΝ IX: Γλωσσοφαρυγγικό Νεύρο	482
ΚΝ X: Πνευμονογαστρικό Νεύρο	484
ΚΝ XI & XII: Παραπληρωματικό και Υπογλώσσιο Νεύρο ..	486

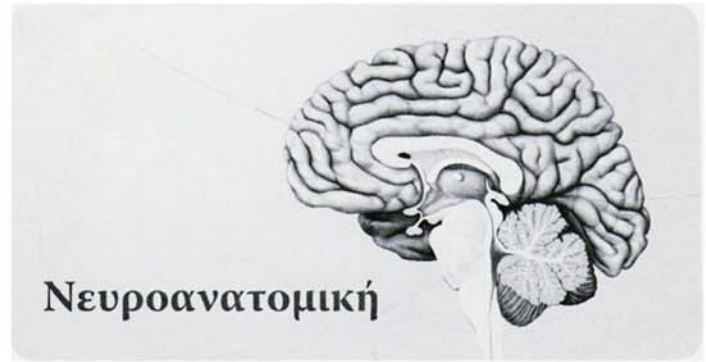
32 Νεύρα και Αγγεία του Κρανίου και του Προσώπου

Νεύρα του Προσώπου	488
Αρτηρίες της Κεφαλής και του Λαιμού	490
Έξω Καρωτίδα Αρτηρία: Πρόσθιοι, Έσω και Οπίσθιοι Κλάδοι	492
Έξω Καρωτίδα Αρτηρία: Τελικοί Κλάδοι	494
Φλέβες της Κεφαλής και του Λαιμού	496
Τοπογραφία της Επιφάνειας του Προσώπου	498
Τοπογραφία της Παρωτιδικής Περιοχής και του Κροταφικού	500
Τοπογραφία του Υποκροτάφιου Βόθρου	502
Τοπογραφία του Πτερυγοϋπερώιου Βόθρου	504

33 Κόγχος και Μάτι

Οστά του Κόγχου	506
Μύες του Κόγχου	508

Νεύρα και Αγγεία του Κόγχου	510
Τοπογραφία του Κόγχου	512
Κόγχος και Βλέφαρα	514
Βολβός του Ματιού	516
Κερατοειδής, Ιριδα και Φακός	518
34 Ρινική Κοιλότητα και Μύτη	
Οστά της Ρινικής Κοιλότητας	520
Παραρρινικοί Αεροφόροι Κόλποι	522
Νεύρα και Αγγεία της Ρινικής Κοιλότητας	524
35 Κροταφικό Οστό και Αυτί	
Κροταφικό Οστό	526
Έξω Αυτί και Ακουστικός Πόρος	528
Μέσο Αυτί: Τυμπανική Κοιλότητα	530
Μέσο Αυτί: Αλυσίδα Οσταρίων και Τυμπανικός Υμένας	532
Αρτηρίες του Μέσου Αυτιού	534
Έσω Αυτί	536
36 Στοματική Κοιλότητα και Φάρυγγας	
Οστά της Στοματικής Κοιλότητας	538
Κροταφογναθική Άρθρωση	540
Δόντια	542
Χαρακτηριστικά Γνωρίσματα των Μυών της Στοματικής Κοιλότητας	544
Νεύρωση της Στοματικής Κοιλότητας	546
Γλώσσα	548
Τοπογραφία της Στοματικής Κοιλότητας και Σιαλογόνοι Αδένες	550
Αμυγδαλές και Φάρυγγας	552
Φαρυγγικοί Μύες	554
Νεύρα και Αγγεία του Φάρυγγα	556
37 Λαιμός	
Οστά και Σύνδεσμοι του Λαιμού	558
Χαρακτηριστικά Γνωρίσματα Μυών (I)	560
Χαρακτηριστικά Γνωρίσματα Μυών (II)	562
Χαρακτηριστικά Γνωρίσματα Μυών (III)	564
Αρτηρίες και Φλέβες του Λαιμού	566
Νεύρωση του Λαιμού	568
Λάρυγγας: Χόνδροι και Δομή	570
Λάρυγγας: Μύες και Επίπεδα	572
Νεύρα και Αγγεία του Λάρυγγα, του Θυροειδούς Αδένα και των Παραθυροειδών Αδένων	574
Τοπογραφία του Λαιμού: Περιοχές και Περιτονία	576
Τοπογραφία της Πρόσθιας Τραχηλικής Χώρας	578
Τοπογραφία των Προσθιοπλάγιων Περιοχών του Τραχήλου	580
Τοπογραφία της Πλάγιας Τραχηλικής Χώρας	582
Τοπογραφία της Αυχενικής Χώρας	584
Λεμφαγγεία του Λαιμού	586
38 Επιφανειακή Ανατομική	
Επιφανειακή Ανατομική	588



39 Εγκέφαλος και Νωτιαίος Μυελός

Νευρικό Σύστημα: Γενική Επισκόπηση	592
Τελικός Εγκέφαλος	594
Τελικός και Διάμεσος Εγκέφαλος	596
Διάμεσος Εγκέφαλος, Εγκεφαλικό Στέλεχος και Παρεγκεφαλίδα	598
Νωτιαίος Μυελός	600
Μήνιγγες	602
Κοιλίες και Χώροι Εγκεφαλονωτιαίου Υγρού	604

40 Αιμοφόρα Αγγεία του Εγκεφάλου και του Νωτιαίου Μυελού

Κόλποι Σκληρής Μήνιγγας και Φλέβες του Εγκεφάλου	606
Αρτηρίες του Εγκεφάλου	608
Αρτηρίες και Φλέβες του Νωτιαίου Μυελού	610

41 Λειτουργικά Συστήματα

Κυκλώματα	612
Αισθητικές και Κινητικές Οδοί	614
Αισθητήρια Συστήματα (I)	616
Αισθητήρια Συστήματα (II)	618
Αισθητήρια Συστήματα (III)	620

42 Αυτόνομο Νευρικό Σύστημα

Αυτόνομο Νευρικό Σύστημα	622
--------------------------------	-----

Παράρτημα

Απαντήσεις στα Ερωτήματα της Επιφανειακής Ανατομικής. . .	626
Ευρετήριο	628