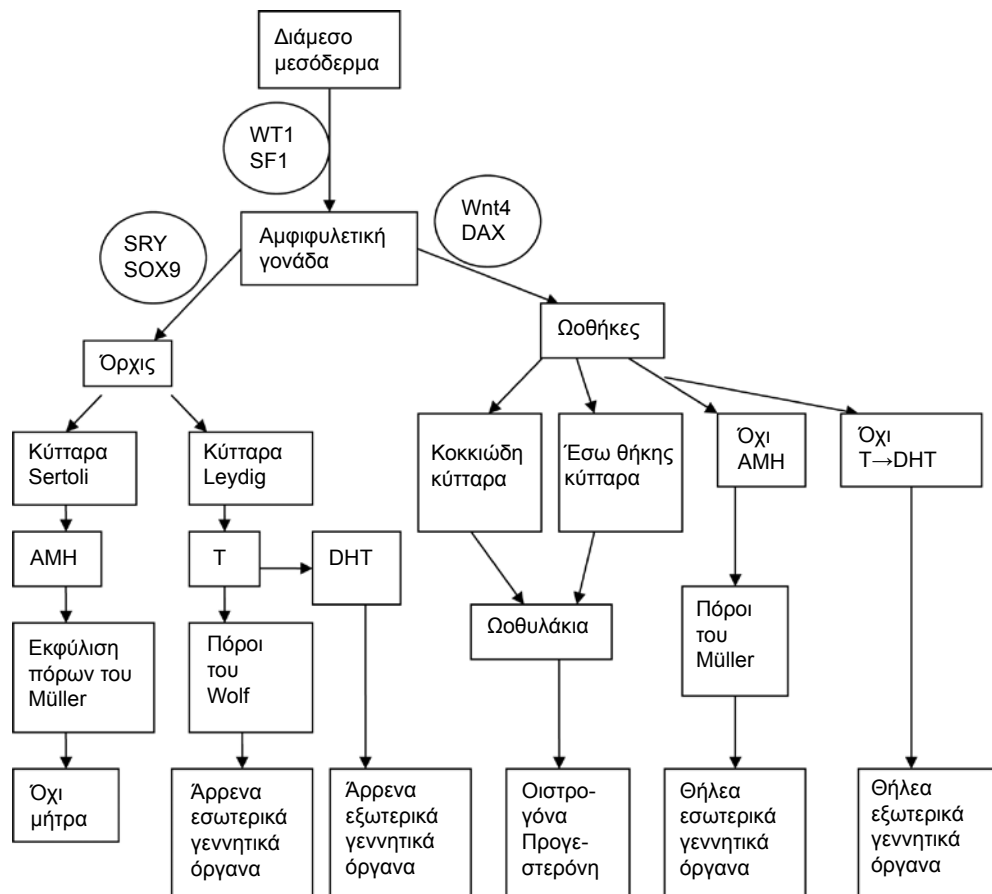


Πίνακας 4.2. Ομόλογες δομές του ουρογεννητικού συστήματος μεταξύ άρρενος και θήλεος

Αδιαφοροποίητη δομή	Άρρεν	Θήλυ
Γοναδική καταβολή	Όρχεις	Ωοθήκη
Αρχ. βλαστικά γεννητικά κύτταρα	Σπερματοζώαρια	Ωάρια
Φυλετικές χορδές	Σπερματικά σωληνάκια (κύτταρα Sertoli)	Κύτ. ωοθήκης
Μεσονεφρικά σωληνάκια	Απαγωγή σωληνάκια Παραδιδυμίδα	Επωοθήκιο Παραωοθήκιο
Πόροι Wolff	Απόφυση επιδιδυμίδας Πόρος επιδιδυμίδας Σπερματικός πόρος Εκσπερματικός πόρος	Απόφυση ωθήκης Κύστεις Gartner
Πόροι Müller	Απόφυση του όρχι Προστατικός κόλπος	Ωαγωγοί Μήτρα Άνω κόλπος Κάτω κόλπος Πρόδομος κόλπου
Ουρογεννητικός κόλπος	Πείκη ουρήθρα	Ουροδόχος κύστη
Αρχ. ουρογεννητικός κόλπος	Ουροδόχος κύστη	Ουροδόχος κύστη
Γεννητικό φύμα	Πέος	Κλειτορίδα
Ουρογεννητικές πτυχές	Έδαφος πείκης ουρήθρας	Μικρά χείλη
Χειλεοσχηικά ογκώματα	Όσχεο	Μεγάλα χείλη



Σχήμα 4.1. Γενετική διαφοροποίηση του φύλου. Φυλοκαθοριστικά γονίδια: WT 1 = Wilms tumor suppressor gene, SF1 = steroid ogenic factor 1, SOX9 = SRY-like HMG-box, Wnt4 = a group of secreted signalling molecules that regulate cell-to-cell interactions during embryogenesis, DAX 1 = DSS-AHC critical region on the X chromosome. Adapted from Ogilvy-Stuart A.L., Brain C.E., Arch Dis Child 2004, 89(5): 401-407.