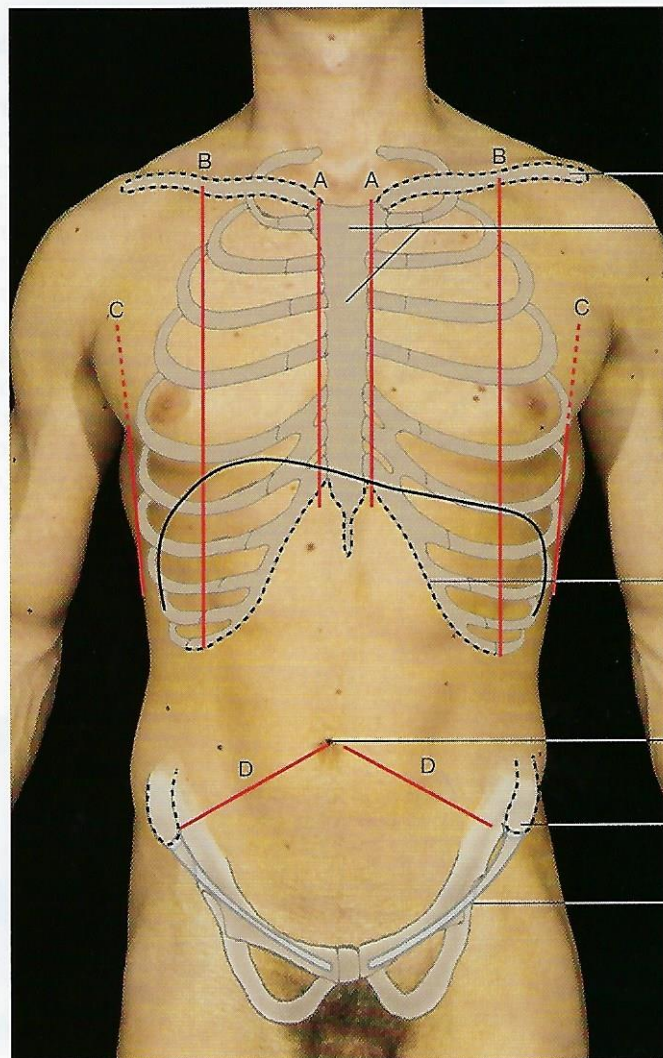


Θέση των εσωτερικών οργάνων του σώματος του ανθρώπου (πρόσθια όψη). Οι κύριες κοιλότητες του σώματος και το περιεχόμενό τους.



Γραμμές αναφοράς και οδηγά σημεία στην κοιλιακή επιφάνεια του σώματος του ανθρώπου.

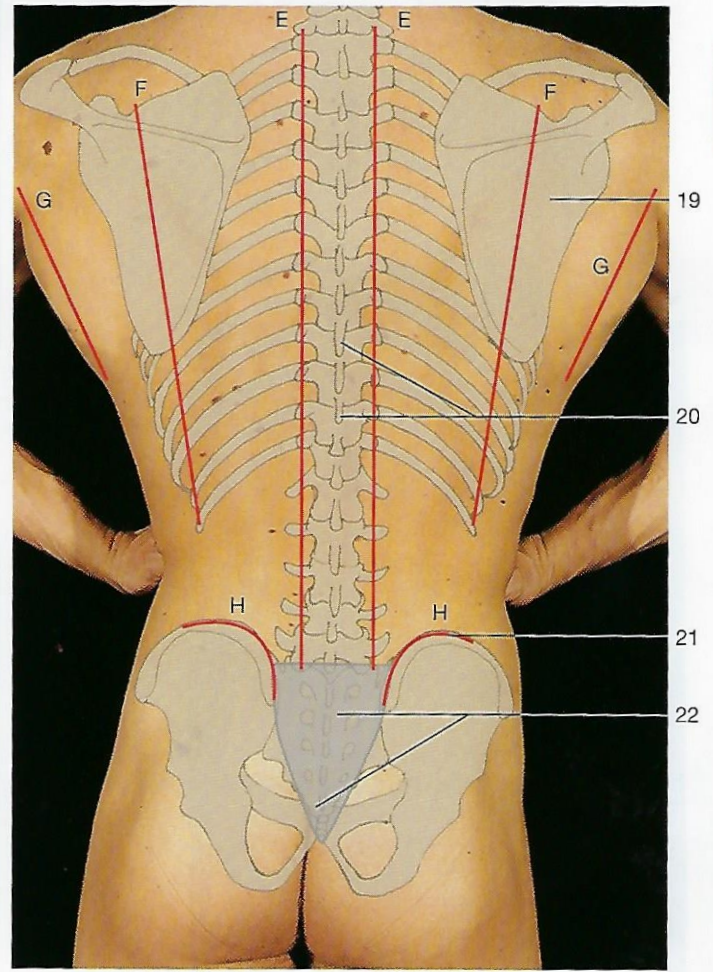
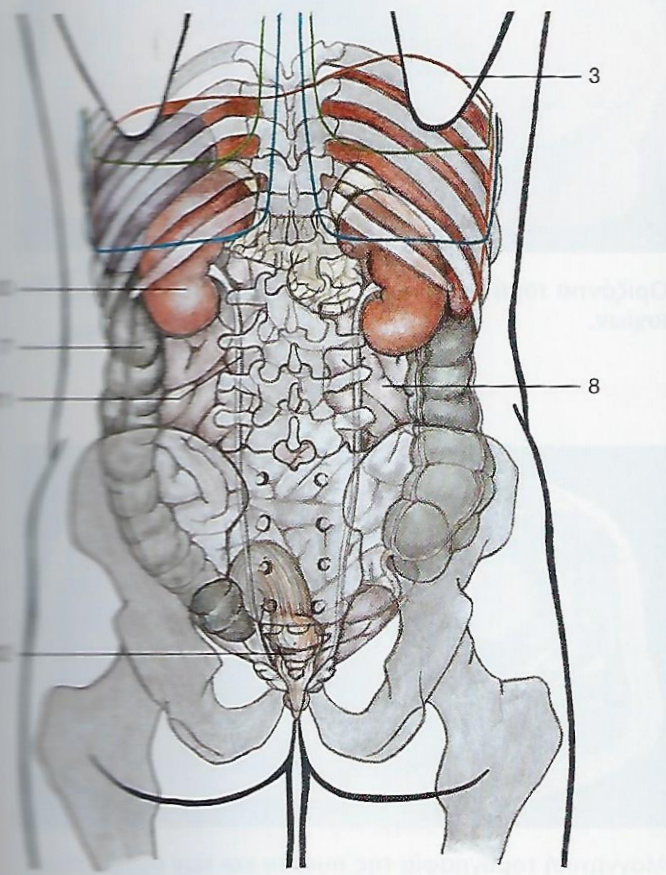
Γραμμές αναφοράς*

- A = παραστερνική γραμμή
- B = μεσοκλειδική γραμμή
- C = πρόσθια μασχαλιαία γραμμή
- D = ομφαλο-πυελική γραμμή

*Γραμμές προσανατολισμού

Τα οστά του σκελετού ψηλαφούνται κάτω από το δέρμα σε διάφορα σημεία. Αυτό καθιστά ευχερή την εντόπιση των εσωτερικών οργάνων του σώματος από τους ιατρούς. Στην **κοιλιακή επιφάνεια**, ψηλαφώνται η κλείδα, το στήρνο, οι πλευρές και τα μεσοπλευρία διαστήματα. Περαιτέρω, η πρόσθια άνω λαγόνια άκανθα και η ηβική σύμφυση μπορούν να εντοπισθούν. Για

καλύτερη διευθέτηση χρησιμοποιούνται διάφορες **γραμμές προσανατολισμού**, π.χ. η παραστερνική γραμμή, η μεσοκλειδική, η πρόσθια μασχαλιαία γραμμή και η ομφαλο-πυελική γραμμή. Με τη χρήση αυτών των γραμμών η καρδιά και η θέση της σκληροκοειδούς απόφυσης μπορούν να εντοπιστούν.



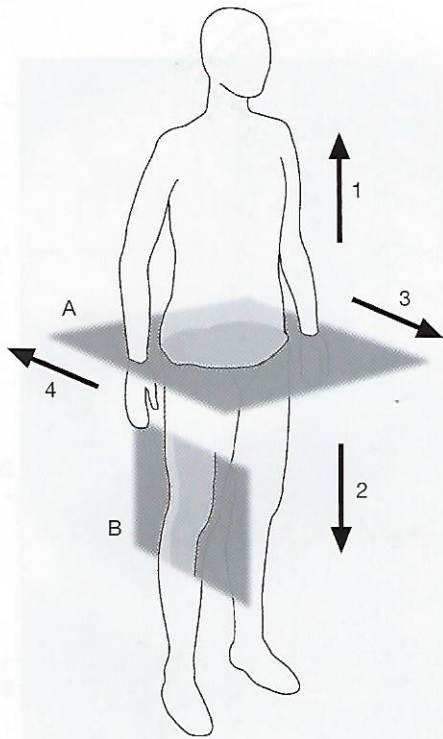
Θέση των εσωτερικών οργάνων του σώματος του ανθρώπου (οπίσθια όψη).

Γραμμές αναφοράς και οδηγά σημεία στη ραχιαία επιφάνεια του σώματος του ανθρώπου.

- Γραμμές αναφοράς**
 E = παρασπονδυλική γραμμή
 F = ωμοπλατιαία γραμμή
 G = οπίσθια μασχαλιαία γραμμή
 H = λαγόνια ακρολοφία

- 1. Εγκέφαλος
- 2. Πνεύμονες
- 3. Διάφραγμα
- 4. Καρδιά
- 5. Ήπαρ
- 6. Σπλήνας
- 7. Χολή
- 8. Λεπτό έντερο
- 9. Γαστρί
- 10. Χοληδόχος κύστος
- 11. Δωδεκίμοστος
- 12. Τριχίμοστος
- 13. Χολοδόχος κύστη
- 14. Αριστερό σπέρμα
- 15. Πλευρικό τόξο
- 16. Οστέοσπονδυλική στήλη
- 17. Πρωκτός
- 18. Πρωκτός
- 19. Πρωκτός
- 20. Πρωκτός
- 21. Πρωκτός
- 22. Πρωκτός

Στην **οπίσθια επιφάνεια** του σώματος του ανθρώπου ψηλαφώνται οι ακανθώδεις αποφύσεις των σπονδύλων, οι πλευρές, η ωμοπλάτη, το ιερό οστόν και η λαγόνια ακρολοφία. Οι **γραμμές προσανατολισμού** είναι, η παρασπονδυλική γραμμή, η ωμοπλατιαία γραμμή, η οπίσθια μασχαλιαία γραμμή και η λαγόνια ακρολοφία.

**Επίπεδο του σώματος:**

A = οριζόντιο ή αξονικό ή εγκάρσιο επίπεδο

B = οβελιαίο επίπεδο (στο επίπεδο της άρθρωσης του γόνατος)

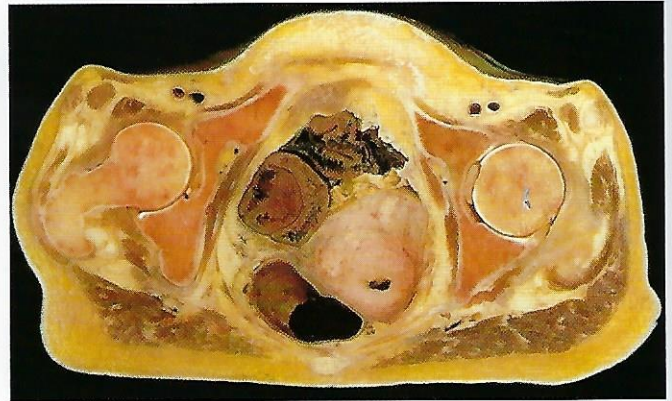
Κατευθύνσεις:

1 = κρνιακή

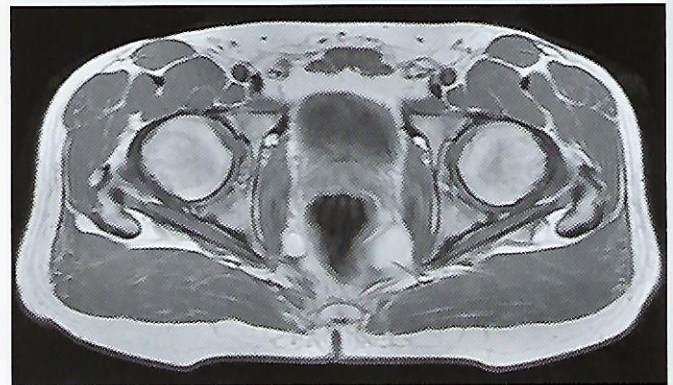
3 = πρόσθια (κοιλιακή)

2 = ουραία

4 = οπίσθια (ραχιαία)



Οριζόντια τομή της πυέλου και των αρθρώσεων των ισχίων.



Μαγνητική τομογραφία της πυέλου και των αρθρώσεων των ισχίων (οριζόντια ή αξονική ή εγκάρσια).



Οβελιαία τομή της άρθρωσης του γόνατος.



Μαγνητική τομογραφία της άρθρωσης του γόνατος (οβελιαίο επίπεδο).